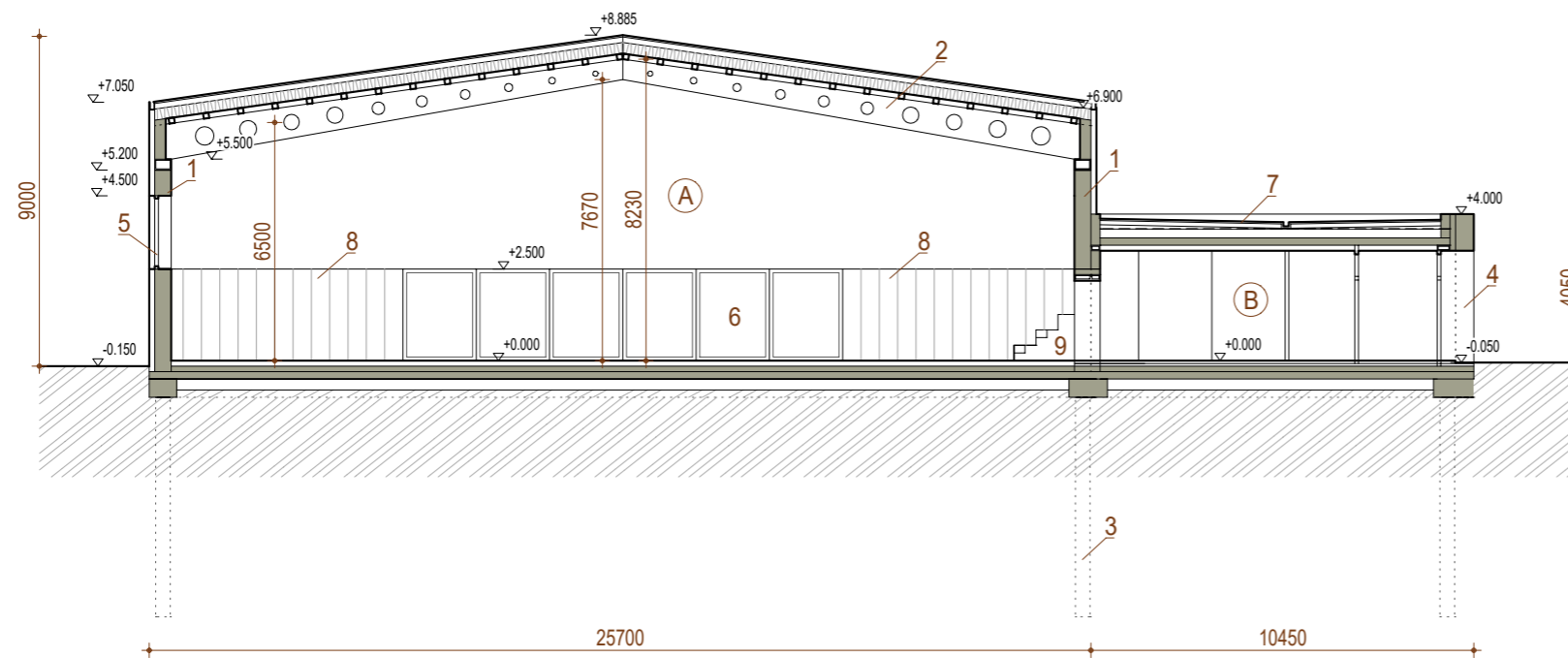


ŘEZ PODÉLNOU OSOU SPORTOVNÍ HALY



PŘÍČNÝ ŘEZ HALOU S PŘÍSTAVBOU VSTUPNÍ HALY A ZÁZEMÍ

LEGENDA

- A - SPORTOVNÍ HALA
- B - PŘÍSTAVBA ZÁZEMÍ SPORTOVNÍ HALY

- 01 - ŽELEZOBETONOVÁ MONTOVANÁ NOSNÁ KONSTRUKCE HALY
- 02 - VAZNÍK SEDLOVÉ STŘECHY, ZATEPLENÁ STŘEŠNÍ ROVINA, PLECH. KRYTINA
- 03 - PRAVDĚPODOBNÉ ZALOŽENÍ KONSTRUKCE NA PILOTÁCH
- 04 - VSTUPNÍ OBJEKT PROVEDENÝ VE ZDĚNÉ TECHNOLOGII
- 05 - PROSVĚTLENÍ SPORTOVNÍ HALY PRŮBĚŽNÝM PÁSOVÝM OKNEM
- 06 - PROSVĚTLENÍ HALY PROSKLENÝMI PLOCHAMI S PRŮHLEDEM DO EXTERIÉRU
S MOŽNOSTÍ ZASTÍNĚNÍ ZE STRANY EXTERIÉRU POSUVNÝMI ŽALUZIOVÝMI VRATY
- 07 - ZELENÁ STŘECHA - PLOCHÁ STŘECHA S VEGERAČNÍM VRSTVOU
- 08 - OBKLAD STĚN V HALY - MATERIÁL NA BÁZI DŘEVA
- 09 - MOBILNÍ STUPŇOVITÁ SEDACÍ KONSTRUKCE
- 10 - ÚNIKOVÉ DVEŘE